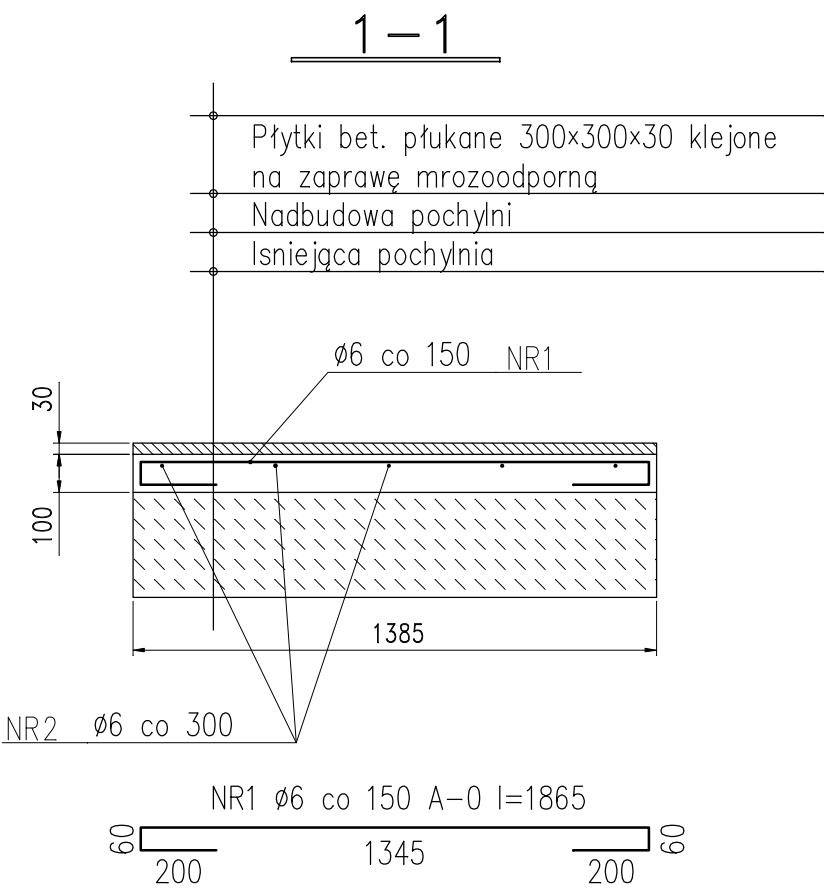


ZESTAWIENIE STALI DO PRZEDŁUŻENIA ISTNIEJĄCEJ POCHYLNI

NR	ELEMENT	PROFIL	L [mm]	ILOŚĆ SZTUK W ELEM.	ILOŚĆ ELEMEN TÓW	JEDNOST KOWY [kg]	CIEŻAR RAZEM [kg]	STAL
NR1	pręt zbrojenia	$\phi 6$	1865	1	1	0,22	0,41	St0S
NR2	pręt zbrojenia	$\phi 6$	12300	5	1	0,22	13,65	St0S
NR3	słupek	$\phi 42,4 \times 5$	1400	1	2	4,61	12,91	St3S
NR4	pochwyt	$\phi 42,4 \times 5$	17560	1	1	4,61	80,95	St3S
NR5	słupek	$\phi 25 \times 4$	100	19	1	2,07	3,93	St3S
NR6	poprzeczka	$\phi 30 \times 6$	1005	2	2	1,41	5,68	St3S
NR7	szczeblina	$\phi 20 \times 6$	806	8	2	0,94	12,15	St3S
RAZEM [kg]							129,69	



PRZEDŁUŻENIE ISTNIEJĄCEJ
POCHYLNI 1:20
BETON C16/20
STAL A-0 St0S
A-I St3S
ELEKTRODY EA 1.46

ELPROJEKT Przedsiębiorstwo "ELPROJEKT" Sp z o.o W ELBLĄGU 82-300 Elbląg, ul. Junaków 3, tel/fax. 0-55 23-555-02				
Inwestor:	Dom Pomocy Społecznej ul. Pułaskiego 1c, 82-300 Elbląg			
Zadanie inwestycyjne:	Dobudowa szybu windowego wraz z rozwiązaniem komunikacyjnym do bud. Środowiskowego Domu Samopomocy Filia nr1 przy ul. Podgórnej w Elblągu			
Nazwa rysunku:	PRZEDŁUŻENIE ISTNIEJĄCEJ POCHYLNI			
Skala:	Data:	Stadium:	Branża:	Nr rysunku:
1:20	08.2012	PB	Konstrukcja	37
Zespół autorski:			Uprawnienia:	Podpis:
inż. S. Kołodziejek			1115/EL/87	
tech. G. Lubacha				
Zespół sprawdzający:				
mgr inż. E. Szczerba			153/01/OL	